

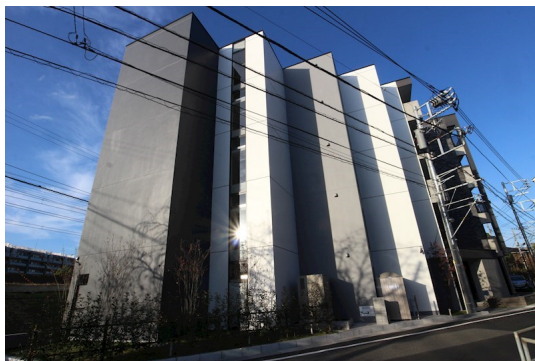
# FOR RENT

賃料	管理費等
81,000円	10,000円

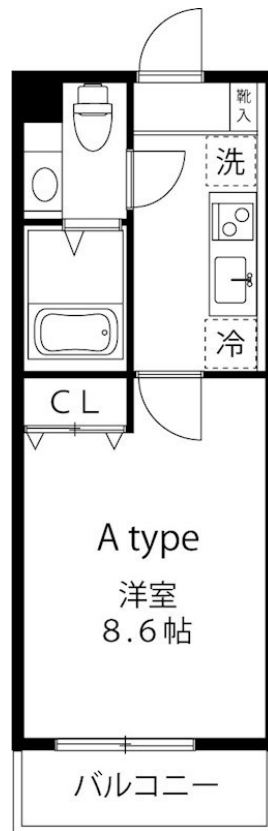
## インターネット使用無料！テレワークにもお勧め

2F以上,オートロック,セキュリティ有り,角住戸,寝室8畳以上,眺望良好,通風良好,当社管理物件,閑静な住宅街,防犯カメラ,緑豊かな住宅地,管理室,メールボックス,隣家との間隔が大きい

【外観】



【間取り図】



図面と現況が異なる場合は現況が優先となります。

間取りの「S」はサービスルーム(納戸)です。

間取り	1K		
敷金	1ヶ月	礼金	1ヶ月
敷引/償却金	-	保証金	-
物件種別	マンション		
建物名・部屋番号	LOC'S SHINYURIGAOKA 318号室		
物件所在地	神奈川県川崎市麻生区上麻生3丁目14-25		
交通	小田急線 新百合ヶ丘駅 徒歩13分 小田急多摩線 新百合ヶ丘駅 徒歩13分		
間取詳細	洋室(8.6畳)		
構造・規模	鉄筋コンクリート 5階建 3階		
専有面積	25.04㎡	向き	東
築年月	2020年10月	契約期間	2年
損害保険	有 18,000円 24ヶ月	入居時期	2025年4月19日予定
駐車場	有(敷地内) 14300円/月 駐輪場 バイク置き場		
設備	2口コンロ, C A T V, I H キッチンヒーター, L A N, T V インターホン, インターホン, エアコン, ガス		
その他費用	[一時金] 入居時鍵交換代: 22,000円 24時間サポート: 16,500円 [月次費用] 町会費: 300円 [備考] 外国籍の方は保証会社はGTNIになります。 敷金1ヶ月追加。		
入居諸条件	ペット不可 事務所不可 楽器等の使用不可 法人可		
保証会社	必須 regs(エボスカード)【初回保証料】総家賃×50%【月次保証料】総家賃×1% その他プラン有		
備考			

情報更新日2025年2月3日

No.33600-318

お問合せ先



国土交通大臣(4)第6189号  
全国宅地建物取引業協会

**東洋エステートサービス株式会社 本店**

東京都調布市布田4丁目6-1  
TEL:042-489-1513  
E-mail: andou@toyoestate.com

FAX:042-489-1512



携帯サイトから物件詳細を閲覧できます！

取引態様	手数料負担の割合	貸主	0%	借主	100%
貸主	手数料配分の割合	元付	0%	客付	100%