

FOR RENT

賃料	管理費等
55,000円	2,000円

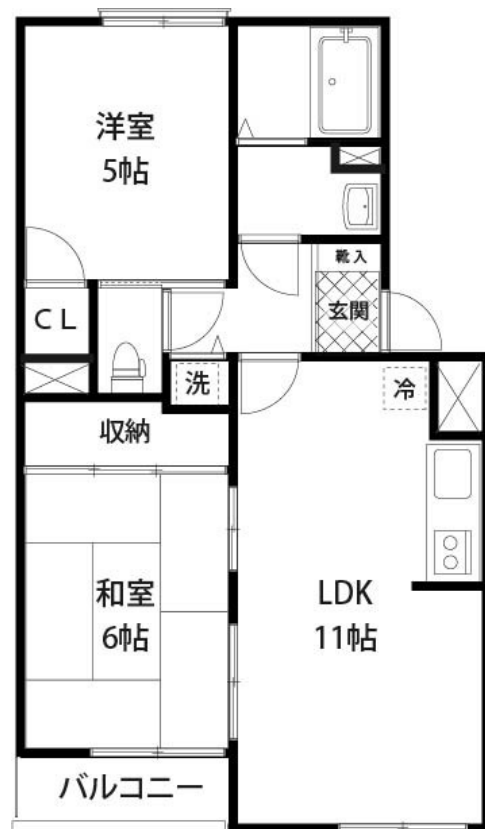
湘南新宿ライン・JR高崎線『北上尾』駅から徒歩

角住戸,全室南西向き,通風良好,南西角住戸,陽当たり良好,駅まで平坦,閑静な住宅街,平置駐車場

【外観】



【間取り図】



図面と現況が異なる場合は現況が優先となります。

間取りの「S」はサービスルーム(納戸)です。

間取り	2LDK		
敷金	無	礼金	無
敷引/償却金	-	保証金	-
物件種別	アパート		
建物名・部屋番号	ハイツUU 101号室		
物件所在地	埼玉県上尾市浅間台3丁目19-5		
交通	高崎線 北上尾駅 徒歩14分		
間取詳細	LDK(11畳) 洋室(5畳) 和室(5畳)		
構造・規模	軽量鉄骨 3階建 1階		
専有面積	53.79㎡	向き	南西
築年月	1991年4月	契約期間	2年
損害保険	有 20,000円 24ヶ月	入居時期	2024年10月20日予定
駐車場	有(敷地内) 5500円/月 駐輪場		
設備	BS, CATV, CATVインターネット, CS, TVインターホン, インターホン, エアコン, エアコン2台		
その他費用	[一時金] 入居時鍵交換代: 18,700円 24時間サポート: 16,500円 ルームクリーニング費: 66,000円 エアコンクリーニング費(2基分): 28,600円		
入居諸条件	ペット不可 事務所不可 楽器等の使用不可 二人可		
保証会社	必須 regs(エボスカード)【初回保証料】総家賃×50%【月次保証料】総家賃×1% その他プラン有		
備考			

情報更新日2024年10月17日

No.10910-101

お問合せ先



国土交通大臣(4)第6189号
全国宅地建物取引業協会

東洋エスレートサービス株式会社 本店

東京都調布市布田4丁目6-1
TEL:042-489-1513
E-mail: andou@toyoestate.com

FAX:042-489-1512



携帯サイトから物件詳細を閲覧できます!

取引態様	手数料負担の割合	貸主	0%	借主	100%
仲介元付(専任)	手数料配分の割合	元付	0%	客付	100%