

# FOR RENT

賃料	管理費等
95,000円	6,000円

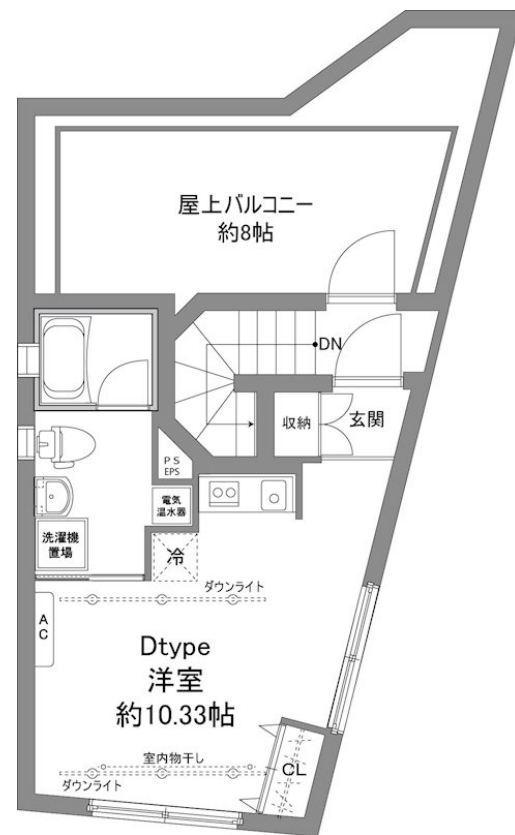
## 京王線「上北沢駅」徒歩6分！安心のオール電化

2F以上,2面採光,オートロック,角住戸,最上階,上階無し,寝室10畳以上,寝室8畳以上,眺望良好,通風良好,東南角住戸,陽当たり良好,駅まで平坦,平坦地,メールボックス

【外観】



【間取り図】



図面と現況が異なる場合は現況が優先となります。

間取りの「S」はサービスルーム(納戸)です。

間取り	1R		
敷金	1ヶ月	礼金	1ヶ月
敷引/償却金	-	保証金	-
物件種別	マンション		
建物名・部屋番号	KAMIKITA TERRACE 501号室		
物件所在地	東京都杉並区上高井戸3丁目1-37		
交通	京王線 上北沢駅 徒歩6分 京王線 八幡山駅 徒歩11分		
間取詳細	洋室(10.33畳)		
構造・規模	鉄筋コンクリート5階建5階		
専有面積	23.84㎡	向き	南東
築年月	2019年11月	契約期間	2年
損害保険	有 18,000円 24ヶ月	入居時期	2025年2月28日予定
駐車場	無 駐輪場		
設備	2口コンロ, IHキッチンヒーター, TVインターホン, インターネット専用線配線済み, インターホン, エ		
その他費用	[一時金] 24時間サポート: 16,500円 入居時鍵交交代: 27,500円 [備考] 初期費用お得プラン(賃料: 98,000円/礼金0ヶ月/敷金0ヶ月)もご用意しています!		
入居諸条件	ペット不可 事務所不可 楽器等の使用不可 学生可		
保証会社	必須 regs(エボスカード)【初回保証料】総家賃×50%【月次保証料】総家賃×1% その他プラン有		
備考			

情報更新日2024年12月20日

No.15350-501



国土交通大臣(4)第6189号  
全国宅地建物取引業協会

### 東洋エステートサービス株式会社 本店

東京都調布市布田4丁目6-1  
TEL:042-489-1513  
E-mail: andou@toyoestate.com

FAX:042-489-1512



携帯サイトから物件詳細を閲覧できます!

取引態様	手数料負担の割合	貸主	0%	借主	100%
仲介元付(専任)	手数料配分の割合	元付	0%	客付	100%