

# FOR RENT

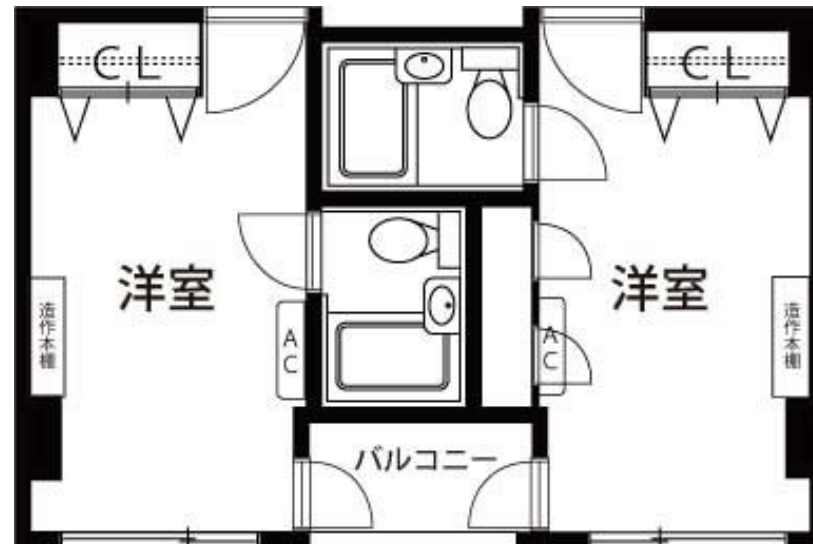
賃料	管理費等
50,000円	22,000円

2F以上 オートロック 通風良好

【外観】



【間取り図】



間取り	1R		
敷金	無	礼金	1ヶ月
敷引/償却金	-	保証金	-
物件種別	マンション		
建物名・部屋番号	レストナック和泉館 210号室		
物件所在地	東京都杉並区和泉2丁目41-23		
交通	京王線 明大前駅 徒歩15分 東京メトロ丸ノ内線 方南町駅 徒歩15分		
間取詳細			
構造・規模	鉄筋コンクリート 4階建 2階		
専有面積	14㎡	向き	南西
築年月	1962年3月	契約期間	2年
損害保険	有 18,000円 24ヶ月	入居時期	相談
駐車場			
設備	敷地内ゴミ置き場 コインランドリー ユニットバス バス有 トイレ有 温水洗浄便座 エアコン 照明付き		
その他費用	[一時金] 入館費：100,000円 ルームクリーニング費：30,000円 [月次費用] 食費：21,000円		
入居諸条件	楽器等の使用相談 学生限定 性別女性限定		
保証会社			
備考			

図面と現況が異なる場合は現況が優先となります。

間取りの「S」はサービスルーム(納戸)です。

情報更新日2025年1月19日

No.20240104-210

お問合せ先



国土交通大臣(4)第6189号  
全国宅地建物取引業協会

**東洋エステートサービス株式会社 本店**

東京都調布市布田4丁目6-1  
TEL:042-489-1513  
E-mail: andou@toyoestate.com

FAX:042-489-1512



携帯サイトから物件詳細を閲覧できます!

取引態様	手数料負担の割合	貸主	0%	借主	100%
仲介元付(一般)	手数料配分の割合	元付	0%	客付	100%