

FOR RENT

賃料	管理費等
65,000円	3,000円

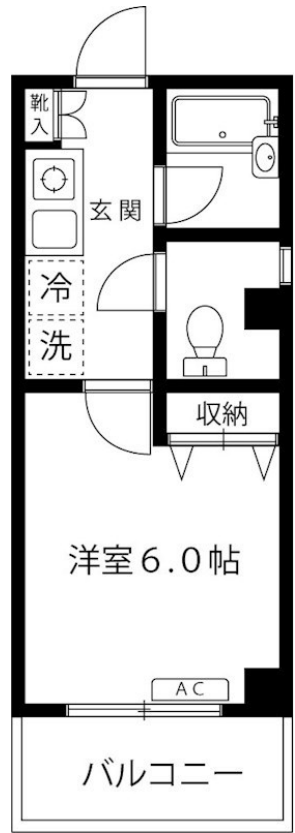
【エアコン・壁クロス・床クッションフロアが新

2F以上,オートロック,セキュリティ有り,角住戸,眺望良好,通風良好,駅まで平坦,メールボックス

【外観】



【間取り図】



図面と現況が異なる場合は現況が優先となります。

間取りの「S」はサービスルーム(納戸)です。

間取り	1K		
敷金	無	礼金	1ヶ月
敷引/償却金	-	保証金	-
物件種別	マンション		
建物名・部屋番号	ロンウェルサガミ 402号室		
物件所在地	東京都調布市西つつじヶ丘3丁目29-4		
交通	京王線 つつじヶ丘(東京)駅 徒歩4分 京王線 柴崎駅 徒歩11分		
間取詳細	洋室(6畳)		
構造・規模	鉄骨 5階建 4階		
専有面積	18.34㎡	向き	北東
築年月	1997年3月	契約期間	2年
損害保険	有 18,000円 24ヶ月	入居時期	即時
駐車場	無		
設備	CATV, CATVインターネット, TVインターホン, インターホン, エアコン, ガスキッチン, ガスコンロ		
その他費用	[一時金] 鍵交換代: 22,000円 24時間サポート: 16,500円 ルームクリーニング費: 38,500円 エアコンクリーニング費: 14,300円		
入居諸条件	ペット不可 事務所不可 楽器等の使用不可 法人可		
保証会社	必須 regs(エボスカード)【初回保証料】総家賃×50%【月次保証料】総家賃×1% その他プラン有		
備考			

情報更新日2024年9月16日

No.15950-402



国土交通大臣(4)第6189号
全国宅地建物取引業協会

東洋エスレートサービス株式会社 本店

東京都調布市布田4丁目6-1
TEL:042-489-1513
E-mail: andou@toyoestate.com

FAX:042-489-1512



携帯サイトから物件詳細を閲覧できます!

取引態様	手数料負担の割合	貸主	0%	借主	100%
	手数料配分の割合	元付	0%	客付	100%