

# FOR RENT

賃料	管理費等
43,000円	13,000円

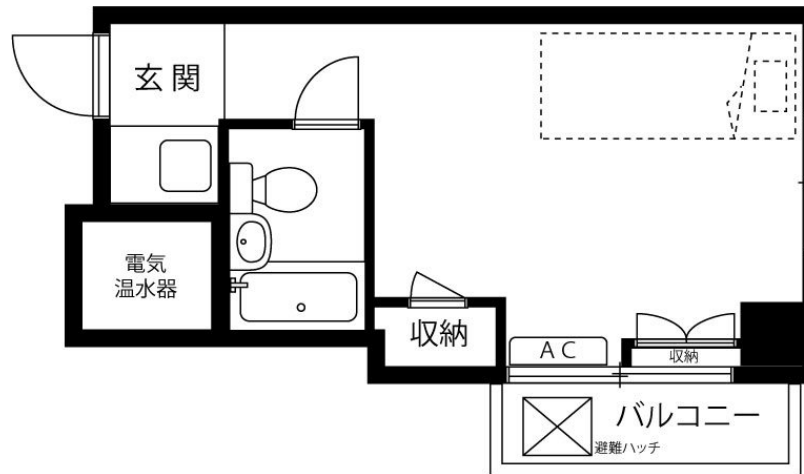
## オートロック付 管理人常駐で安心のセキュリティ

オートロック,セキュリティ有り,24時間有人管理,駅まで平坦,始発駅,防犯カメラ,管理室,メールボックス,セキュリティ会社加入済

【外観】



【間取り図】



間取り	1R		
敷金	無	礼金	1ヶ月
敷引/償却金	-	保証金	-
物件種別	マンション		
建物名・部屋番号	八王子八日町女子学生ハイム 300号室		
物件所在地	東京都八王子市八日町3-5		
交通	中央線 八王子駅 徒歩10分 京王線 京王八王子駅 徒歩12分		
間取詳細			
構造・規模	鉄骨 7階建 3階		
専有面積	15.08㎡	向き	南
築年月	1982年7月	契約期間	2年
損害保険	有 18,000円 24ヶ月	入居時期	即時
駐車場	駐輪場		
設備	IHクッキングヒーター,インターホン,エアコン,オール電化,シャワー,トイレ有,ネット使用料不要,パ		
その他費用	[一時金] ルームクリーニング費:33,000円 [月次費用] 水道代:2,200円 朝食費:5,333円 [備考] 留学生の方ご相談可(日本語話せる方・保証会社はGTN利用)		
入居諸条件	ペット不可 事務所不可 楽器等の使用不可		
保証会社	必須 エゴスカード【初回保証料】総家賃×50%【月次保証料】総家賃×1% その他プラン有		
備考			

図面と現況が異なる場合は現況が優先となります。

間取りの「S」はサービスルーム(納戸)です。

情報更新日2024年7月31日

No.16010-300

お問合せ先



国土交通大臣(4)第6189号  
全国宅地建物取引業協会

東洋エステートサービス株式会社 本店

東京都調布市布田4丁目6-1  
TEL:042-489-1513  
E-mail: andou@toyoestate.com

FAX:042-489-1512



携帯サイトから物件詳細を閲覧できます!

取引態様	手数料負担の割合	貸主	0%	借主	100%
仲介元付(専任)	手数料配分の割合	元付	0%	客付	100%