

FOR RENT

賃料	管理費等
147,000円	2,000円

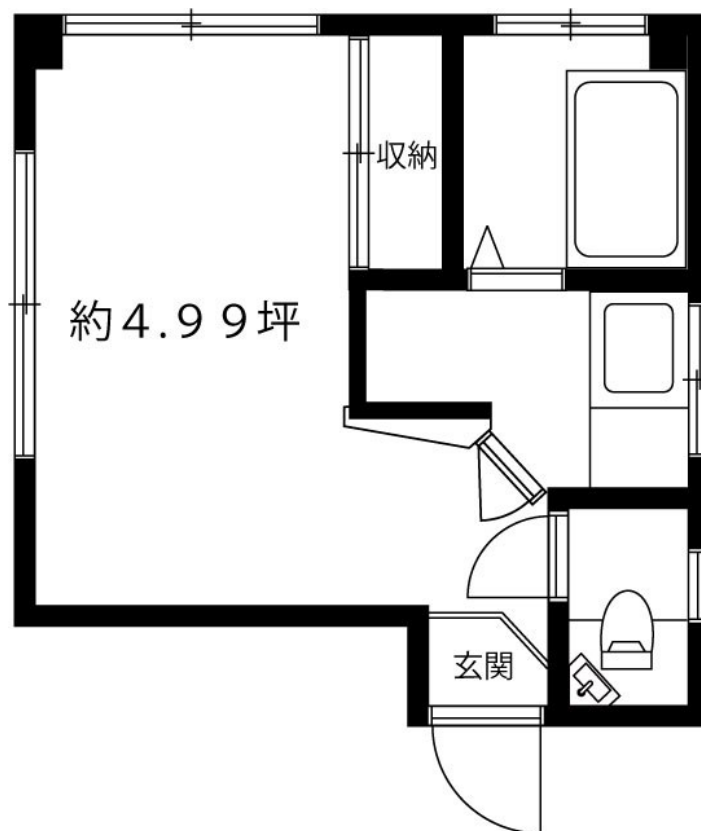
フリーレント1ヶ月付！JR山手線・東急田園都市

角住戸,通風良好,当社管理物件,閑静な住宅街,高台に立地,メールボックス,周辺交通量少なめ

【外観】



【間取り図】



図面と現況が異なる場合は現況が優先となります。

間取りの「S」はサービスルーム(納戸)です。

間取り	1R		
敷金	無	礼金	1ヶ月
敷引/償却金	-	保証金	-
物件種別	マンション		
建物名・部屋番号	マンションうぐいす 101号室		
物件所在地	東京都渋谷区鶯谷町3-7		
交通	山手線 渋谷駅 徒歩10分 東急東横線 代官山駅 徒歩11分		
間取詳細			
構造・規模	鉄筋コンクリート 4階建 1階		
専有面積	16.5㎡	向き	北西
築年月	1972年12月	契約期間	定期借家契約 2年
損害保険	有 18,000円	入居時期	即時
駐車場	無		
設備	エアコン,ガスキッチン,ガスコンロ設置可,ガス給湯,トイレ有,バス・トイレ別,バス有,給湯,光ファイ		
その他費用	[一時金] 鍵交換代: 22,000円 24時間サポート: 16,500円 ルームクリーニング費: 38,500円 エアコンクリーニング費: 14,300円 [備考] 外国籍の方は、保証会社がGTNになります。敷金1ヶ月追加。		
入居諸条件	ペット不可 事務所可 楽器等の使用不可 学生歓迎		
保証会社	必須 regs(エボスカード)【初回保証料】総家賃×50%【月次保証料】総家賃×1%		
備考			

情報更新日2025年3月30日

No.454545

お問合せ先



国土交通大臣(4)第6189号
全国宅地建物取引業協会

東洋エスレートサービス株式会社 本店

東京都調布市布田4丁目6-1
TEL:042-489-1513
E-mail: andou@toyoestate.com

FAX:042-489-1512



携帯サイトから物件詳細を閲覧できます！

取引態様	手数料負担の割合	貸主	100%	借主	0%
仲介元付(専任)	手数料配分の割合	元付	0%	客付	100%