

# FOR RENT

賃料	管理費等
250,000円	10,000円

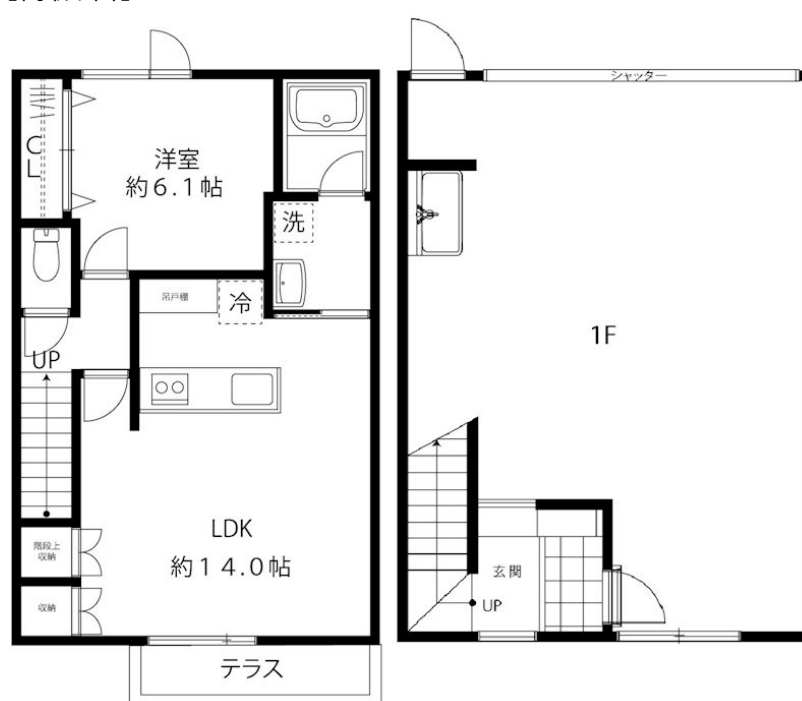
## ガレージハウス 天井が高いガレージ 喫煙者不

2F以上,2面採光,セキュリティ有り,最上階,上階無し

【外観】



【間取り図】



間取り	1LDK		
敷金	1ヶ月	礼金	1ヶ月
敷引/償却金	-	保証金	-
物件種別	アパート		
建物名・部屋番号	CRESS B号室		
物件所在地	東京都三鷹市新川3丁目17-8		
交通	中央・総武線各停 吉祥寺駅 バス11分 南新川 バス停徒歩1分		
間取詳細	LDK(14畳) 洋室(6.1畳)		
構造・規模	木造 2階建 2階		
専有面積	89.43㎡	向き	南西
築年月	2020年12月	契約期間	2年
損害保険	有 24ヶ月	入居時期	即時
駐車場	付(無料) 駐輪場 バイク置き場		
設備	3口以上コンロ,CATV,CATVインターネット,IHクッキングヒーター,TVインターホン,インター		
その他費用	[一時金] 24時間サポート:16,500円 鍵交換費:22,000円		
入居諸条件	ペット不可 事務所相談 楽器等の使用不可 二人可		
保証会社	必須 エゴスカード【初回保証料】総家賃×50%【月次保証料】総家賃×1% その他プラン有		
備考			

図面と現況が異なる場合は現況が優先となります。

間取りの「S」はサービスルーム(納戸)です。

情報更新日2022年9月21日

No.60540-B

お問合せ先



国土交通大臣(4)第6189号  
全国宅地建物取引業協会

東洋エーステートサービス株式会社 本店

東京都調布市布田4丁目6-1  
TEL:042-489-1513  
E-mail: andou@toyoestate.com

FAX:042-489-1512



携帯サイトから物件詳細を閲覧できます!

取引態様	手数料負担の割合	貸主	0%	借主	100%
仲介元付(専任)	手数料配分の割合	元付	0%	客付	100%