

FOR RENT

賃料	管理費等
67,000円	5,000円

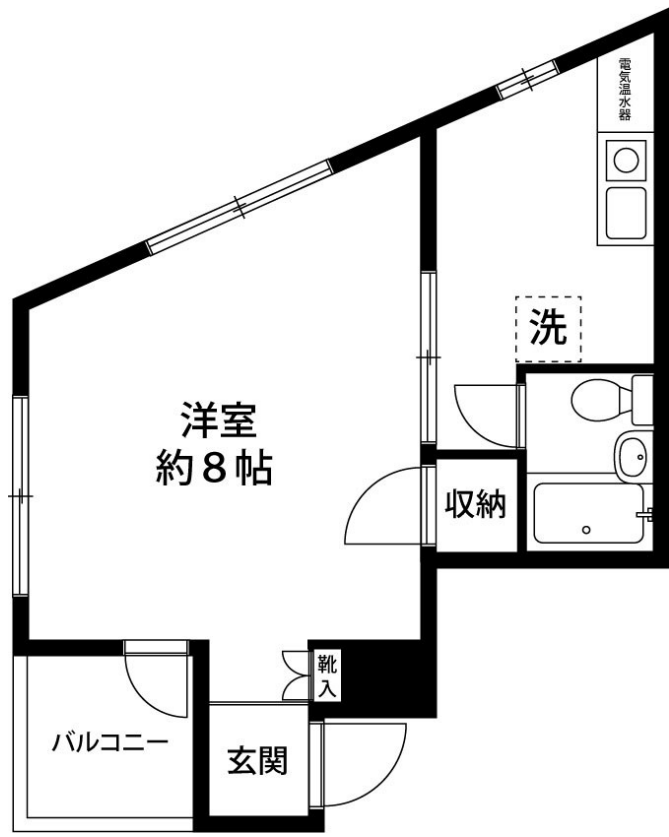
西荻窪駅より徒歩4分の好立地

1フロア2住戸, 2F以上, 2面採光, ディンプルキー, 角住戸, 通風良好, 陽当たり良好, 駅前, メールボックス

【外観】



【間取り図】



図面と現況が異なる場合は現況が優先となります。

間取りの「S」はサービスルーム(納戸)です。

間取り	1K		
敷金	1ヶ月	礼金	1ヶ月
敷引/償却金	-	保証金	-
物件種別	マンション		
建物名・部屋番号	ロアジュール松庵 301号室		
物件所在地	東京都杉並区松庵3丁目25-9		
交通	中央・総武線各停 西荻窪駅 徒歩4分 中央・総武線各停 吉祥寺駅 徒歩21分		
間取詳細	洋室(8畳)		
構造・規模	鉄筋コンクリート5階建3階		
専有面積	21㎡	向き	南西
築年月	1996年2月	契約期間	2年
損害保険	有 18,000円 24ヶ月	入居時期	2025年2月10日予定
駐車場	無		
設備	CATV, CATVインターネット, IHクッキングヒーター, TVインターホン, インターホン, エアコン,		
その他費用	[一時金] 入居時鍵交換代: 22,000円 24時間サポート: 16,500円		
入居諸条件	ペット不可 事務所不可 楽器等の使用不可 学生可		
保証会社	必須 regs (エボスカード) 【初回保証料】総家賃×50% 【月次保証料】総家賃×1% その他ブラ		
備考			

情報更新日2024年12月3日

No.14880-301



国土交通大臣(4)第6189号
全国宅地建物取引業協会
東洋エステートサービス株式会社 本店
東京都調布市布田4丁目6-1
TEL:042-489-1513
E-mail: andou@toyoestate.com

FAX:042-489-1512



携帯サイトから物件詳細を閲覧できます!

取引態様	手数料負担の割合	貸主	0%	借主	100%
仲介元付(専任)	手数料配分の割合	元付	0%	客付	100%